

## APPARTEMENT MAISON CONSTANT - APPARTEMENT DE CHARME À AUTUN - AUTUN

### MAISON CONSTANT - APPARTEMENT DE CHARME À AUTUN

Locations de vacances pour 4 personnes à Autun

<https://sejour-autun.fr>

<https://www.maison-constant.net>

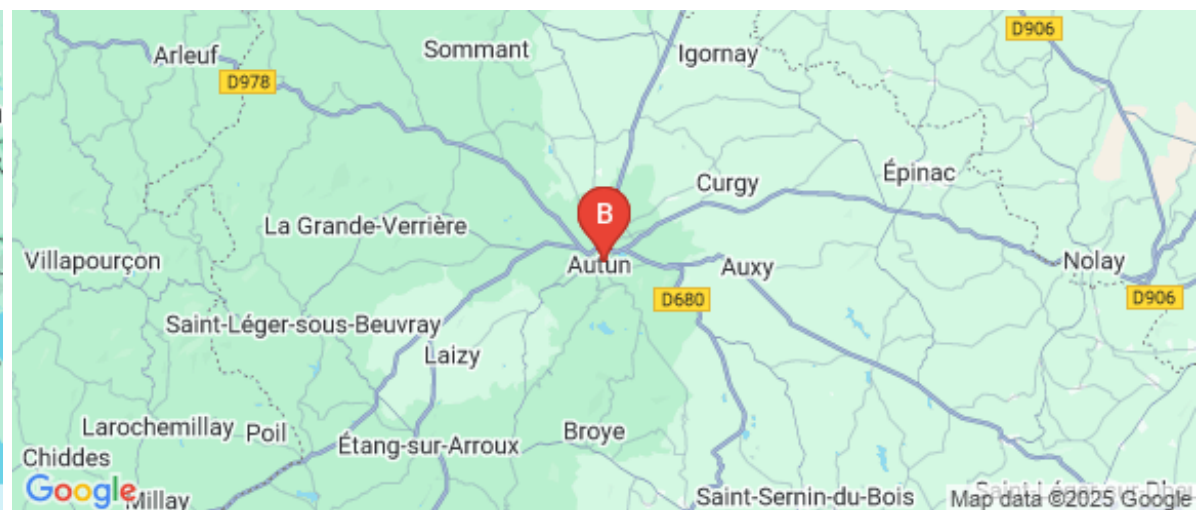
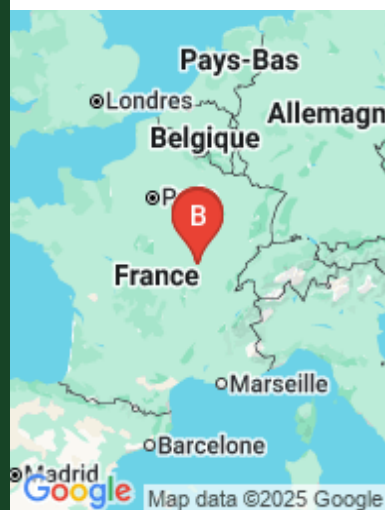
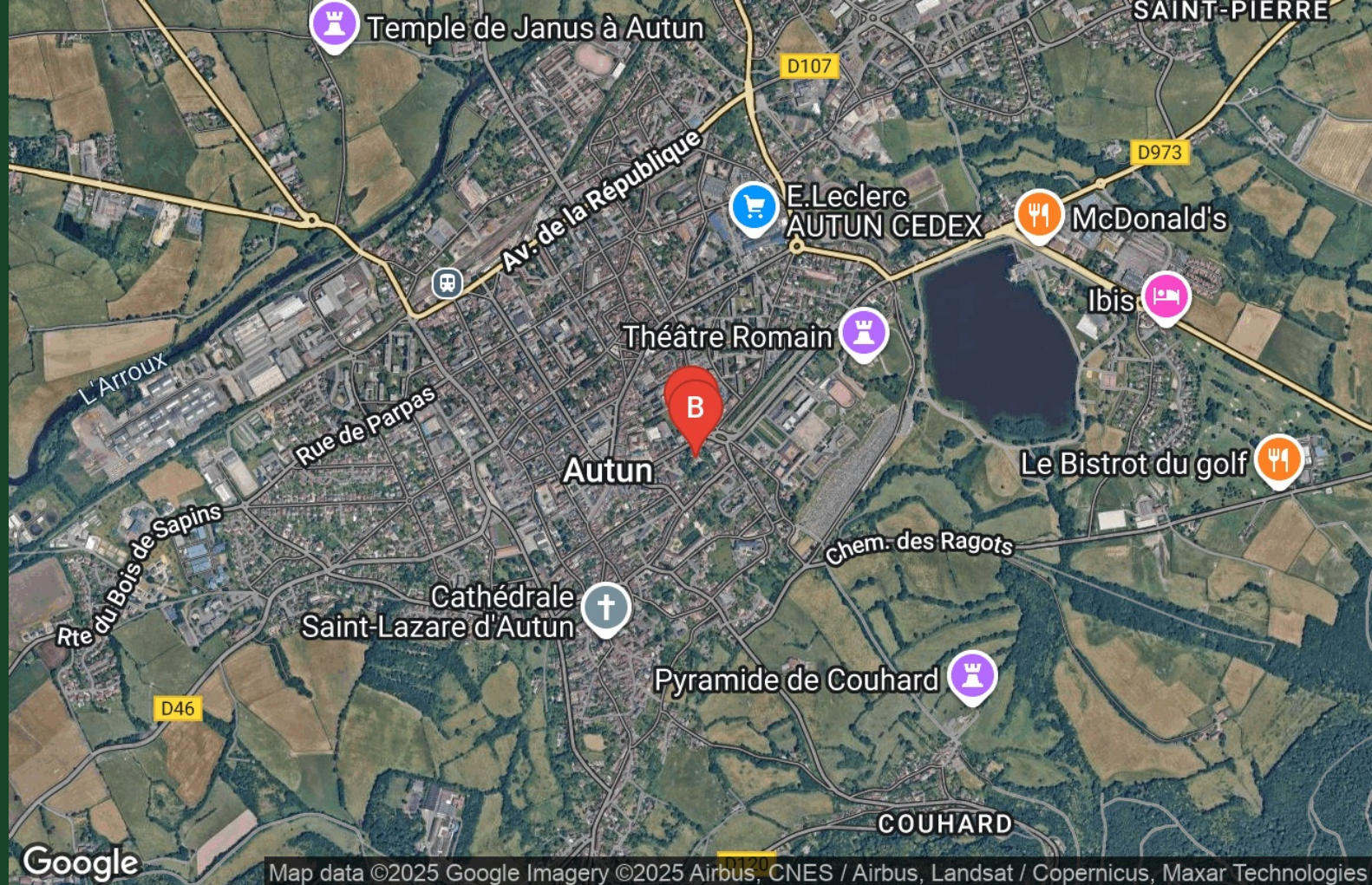


# MAISON *Constant*

Amandine & Fabien

**A** Maison Constant - Appartement de charme à Autun - Gingko : 22 Rue de l'Arquebuse 71400 AUTUN

**B** Maison Constant - Appartement de charme - Séquoia : 22 Rue de l'Arquebuse 71400 AUTUN







## Maison Constant - Appartement de charme à Autun - Gingko



Appartement



4

personnes



1

chambre



42

m<sup>2</sup>

Maison Constant - Appartement de charme à Autun - Gingko. Ce bel appartement de 42 m<sup>2</sup> se compose comme suit : - un coin séjour de 20 m<sup>2</sup> avec canapé-lit de 140cm x 200cm (confort hôtelier et pouvant accueillir deux adultes), un écran plat, ouvert sur une cuisine toute équipée (four, plaques vitrocéramiques, lave-vaisselle, frigo, cafetière Nespresso, grille-pain, bouilloire...), un bureau et des livres touristiques sur la région. - une chambre avec un lit queen size (160cm x 200cm), un espace bureau et des romans à disposition. - une salle de bain avec douche et baignoire avec vue sur le séquoia géant. Des places de parking gratuites se trouvent à proximité du logement. Du matériel pour les enfants peut être mis à disposition sur demande (lit parapluie / chaise haute / baignoire / jeux...). Une table et un fer à repasser sont mis à disposition sur demande.



# Pièces et équipements

Chambres	Chambre(s): 1 Lit(s): 1 dont lit(s) 1 pers.: 0 dont lit(s) 2 pers.: 1	
Salle de bains / Salle d'eau	Salle de bains avec douche et baignoire Sèche serviettes Sèche cheveux Salle(s) de bains (avec baignoire): 1	
WC	WC: 1 WC indépendants	
Cuisine	Cuisine Four Lave vaisselle Four à micro ondes Réfrigérateur	
Autres pièces	Terrasse	
Media	Télévision	Wifi
Autres équipements		
Chauffage / AC	Chauffage	
Extérieur	Cour	Jardin
Divers		

## Infos sur l'établissement



Communs

A proximité propriétaire

Habitation indépendante



Activités



Réseaux

Accès Internet



Stationnement



Services



Extérieurs



# A savoir : conditions de la location

Arrivée			
Départ			
Langue(s) parlée(s)	Anglais	Français	
Annulation/ Prépaiement/ Dépot de garantie			
Moyens de paiement	Cartes de paiement Virement bancaire	Espèces	Paypal
Ménage			
Draps et Linge de maison	Draps et/ou linge compris		
Enfants et lits d'appoints	Lit bébé		
Animaux domestiques	Les animaux ne sont pas admis.		

## Tarifs (au 30/12/25)

Maison Constant - Appartement de charme à Autun - Gingko

4 nuits minimum de Juin à Août

	Tarif 1 nuit en semaine (L, M, M, J, D)	Tarif 1 nuit en weekend (V ou S)	Tarif 2 nuits weekend (V+S)	Tarif 7 nuits semaine
Tarifs en €:				

Aucun tarif renseigné (contactez le propriétaire)



## Maison Constant - Appartement de charme - Séquoia



Appartement



4

personnes



1

chambre

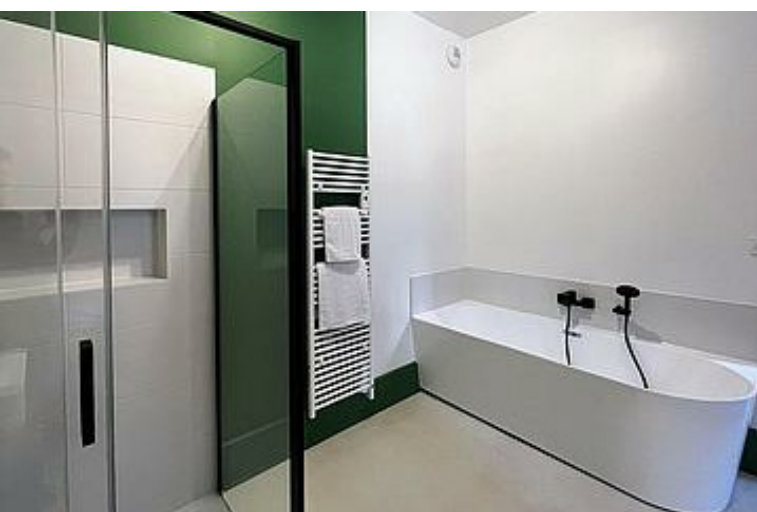


43

m<sup>2</sup>

Ce bel appartement de 43 m<sup>2</sup> de plein pied se compose comme suit : - un coin séjour de 20 m<sup>2</sup> avec canapé-lit de 140cm x 200cm (confort hôtelier et pouvant accueillir deux adultes), ouvert sur une cuisine toute équipée (four, plaques vitrocéramiques, lave-vaisselle, frigo, cafetière Nespresso, grille-pain, bouilloire...), un coin salle à manger, avec vue sur les muses du domaine et le séquoia géant. Une chambre avec un lit queen size (160cm x 200cm), ouverte sur une salle de bain avec douche et baignoire. Des places de parking gratuites se trouvent à proximité du logement. Du matériel pour les enfants peut être mis à disposition sur demande (lit parapluie / chaise haute / baignoire / jeux...). Une table et un fer à repasser sont mis à disposition sur demande.







# Pièces et équipements

Chambres	Chambre(s): 1 Lit(s): 0 dont lit(s) 1 pers.: 0 dont lit(s) 2 pers.: 1	
Salle de bains / Salle d'eau	Salle de bains avec douche et baignoire Salle(s) de bains (avec baignoire): 1	
WC	WC: 1 WC indépendants	
Cuisine	Cuisine Four Lave vaisselle Four à micro ondes Réfrigérateur	
Autres pièces	Séjour	
Media	Télévision	Wifi
Autres équipements		
Chauffage / AC	Chauffage	
Exterieur	Jardin	
Divers		

## Infos sur l'établissement



Communs

A proximité propriétaire



Activités



Réseaux

Accès Internet



Stationnement



Services



Extérieurs

# A savoir : conditions de la location

Arrivée			
Départ			
Langue(s) parlée(s)	Anglais	Français	
Annulation/ Prépaiement/ Dépot de garantie			
Moyens de paiement	Cartes de paiement	Espèces	Paypal
	Virement bancaire		
Ménage			
Draps et Linge de maison	Draps et/ou linge compris		
Enfants et lits d'appoints	Lit bébé		
Animaux domestiques	Les animaux ne sont pas admis.		

## Tarifs (au 30/12/25)

Maison Constant - Appartement de charme - Séquoia

4 nuits minimum de Juin à Août

Tarifs en €:	Tarif 1 nuit en semaine (L, M, M, J, D)	Tarif 1 nuit en weekend (V ou S)	Tarif 2 nuits weekend (V+S)	Tarif 7 nuits semaine
--------------	--	-------------------------------------	--------------------------------	-----------------------

Aucun tarif renseigné (contactez le propriétaire)



# Mes recommandations

[Toutes les Activités](#)[Découvrir le Grand Autunois Morvan](#)

OFFICE DE TOURISME DU GRAND AUTUNOIS MORVAN

[WWW.AUTUN-TOURISME.COM](http://WWW.AUTUN-TOURISME.COM)

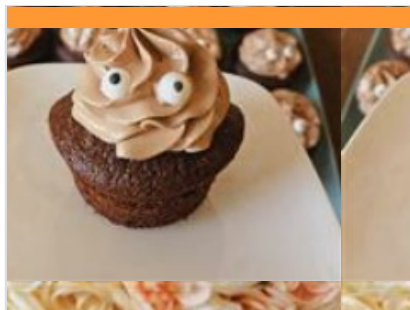
## La tablée Bohème

☎ 03 85 82 61 52

5 Rue J. et B. de Lattre de Tassigny

0.3 km  
📍 AUTUN

Nous vous accueillons avec plaisir dans notre restaurant où nous proposons une cuisine bistrannique et une décoration bohème chic qui vous fera vous sentir comme à la maison ! Le restaurant est composé d'une salle et d'une terrasse ombragée. Nous sommes situés sur la grande place en centre-ville avec parking gratuit.

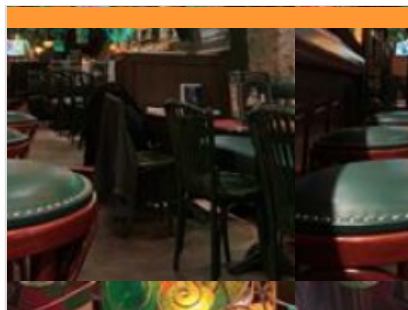


## Ideal Coffee

3 Rue aux Cordiers

0.3 km  
📍 AUTUN

Profitez du savoir faire de la famille Benzabar dans un lieu chaleureux, convivial pour déguster toute sorte de boisson, petite restauration, produits frais.



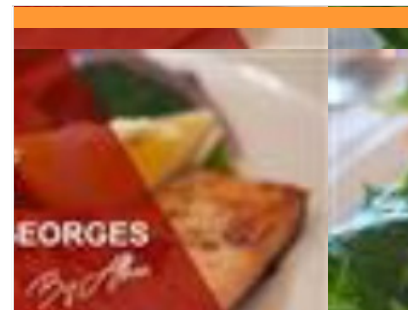
## Bar Pub L'Irish Pub

☎ 03 85 52 73 90

5 Rue Mazagran

0.4 km  
📍 AUTUN

Pub Irlandais, ambiance chaleureuse, soirées concerts, retransmission des matchs, petite brasserie, une centaine de bières différentes, belle carte de whisky, salle billard, salle de réunion, terrasse.



## Le New Saint-Georges Café'in

☎ 09 82 50 21 29

9 Rue Saint-Saulge

0.4 km  
📍 AUTUN

En 2005 j'ai décidé d'abandonner ma carrière d'ingénieur pour créer le New Saint Georges Café'in (café-restau). De mon passé industriel, me reste la rigueur et la satisfaction du travail accompli et bien fait mais aussi la frustration de n'avoir pas pu développer mon côté créatif et ma générosité. Mon changement de vie m'a permis de le faire. Je pourrais passer sous silence que je n'ai aucun diplôme spécifique dans la restauration... Non ! Au contraire, je le revendique ! Je m'en affranchis ! Je suis libre ! Que ceux qui ne fréquentent, pour faire leurs emplettes et se vêtir, que les chaînes ou les franchises et veulent manger les mêmes galettes ou plats à Lille, à Nantes, à Perpignan et même à Düsseldorf passent leur chemin ! Je cuisine pour vous comme ma grand-mère le faisait pour nous sans normes, sans balance mais avec amour et en prenant le temps qu'il fallait pour que ce soit tout simplement bon !



## Le Saint-Augustin

☎ 06 10 93 74 98#09 62 56 15 27

7 Place d'Hallencourt

0.5 km  
📍 AUTUN

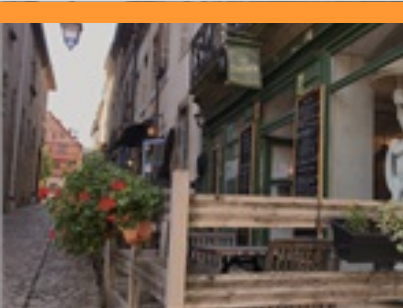
Restaurant de spécialités orientales situé au cœur du quartier médiéval d'Autun. Venez déguster les spécialités du chef Azzedine dans une ambiance orientale typique entre couscous et tajine ! Vos papilles resteront scotchées par la diversité des saveurs !

# Mes recommandations (suite)

Toutes les Activités

Découvrir le Grand Autunois Morvan

OFFICE DE TOURISME DU GRAND AUTUNOIS MORVAN  
WWW.AUTUN-TOURISME.COM



### La Trattoria

☎ 03 85 86 10 73  
2, rue des Bancs

0.6 km  
📍 AUTUN



6

Restaurant Italien - Depuis 1983 - Sur place ou à emporter



### Le Monde de Don Cabillaud

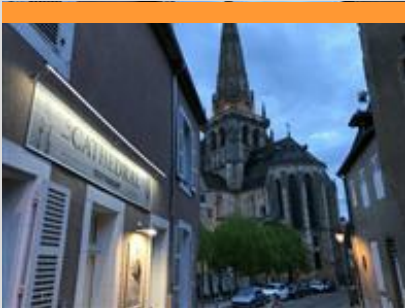
☎ 07 60 94 21 10  
4 Rue des Bancs

0.6 km  
📍 AUTUN



7

Spécialités dans la cuisine à base de poisson, bar à huîtres.



### Le Cathédral

☎ 03 45 74 94 27  
2 Rue Dufraigne

0.8 km  
📍 AUTUN



8

Le Restaurant Le Cathédral s'implante aux pieds de la Cathédrale Saint-Lazare d'Autun.



### Restaurant le Côte à Côte

☎ 03 85 52 17 90  
20, avenue de la République  
💻 <https://www.hotel-autun.fr/>

0.8 km  
📍 AUTUN



9

Restauration traditionnelle bourguignonne. "Restaurateur de France" - Label "qualité Tourisme". Classé 2 cocottes, 2 cheminées.



### Autun Visite découverte de l'histoire extraordinaire et des anecdotes suprenantes - Claude Chermain

BP-120

0.1 km  
📍 AUTUN



1

Partez et voyagez dans le temps et l'histoire. Votre conteur vous racontera les différentes anecdotes de la ville aux 2000 ans d'histoire. Parcours en véhicule : lecture de paysage à la Croix de la Libération ; origine de la création romaine d'Augustodunum et histoire du développement industriel de l'Autunois puis balade découverte . Circuit d'environ 25 km, d'une durée de 2h30 à 3h.

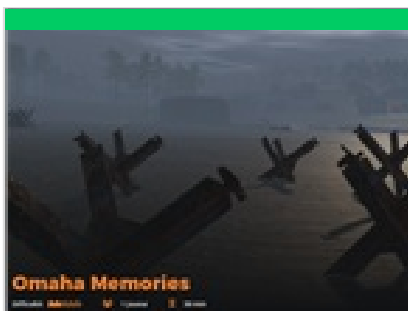


# Mes recommandations (suite)

Toutes les Activités

Découvrir le Grand Autunois Morvan

OFFICE DE TOURISME DU GRAND AUTUNOIS MORVAN  
WWW.AUTUN-TOURISME.COM



## Ymagine Autun

☎ 03 65 67 22 11

9 Rue de l'Arbalète

🌐 <https://www.ymagine.fr>

0.2 km  
📍 AUTUN



Vivez une expérience incroyable avec nos tapis omnidirectionnels. Déplacez vous pour de vrai pour avancer dans l'expérience, et découvrez de nouvelles sensations. L'intensité de vraies émotions avec des expériences uniques au monde réalisées par l'équipe d'Ymagine ! Réservez votre créneau et votre animateur vous accompagnera sur place pour le choix de votre expérience sur tapis omnidirectionnel. Vous pourrez choisir une expérience de 30 minutes parmi le catalogue disponible dans votre espace de réalité virtuelle Ymagine. Présentez vous 15 minutes avant l'heure de votre réservation, afin de prendre le temps de choisir votre expérience. Prévoyez des chaussures plates et fermées pour votre confort et une utilisation optimale du matériel.



## Le petit train d'Autun

☎ 03 85 86 80 38

13 rue du Général Demetz

🌐 <https://www.billetweb.fr/petit-train-touris>

0.4 km  
📍 AUTUN



Explorez Autun à bord du Petit Train touristique ! Embarquez pour une balade unique à la découverte de 2 000 ans d'histoire ! Confortablement installé, laissez-vous guider à travers les trésors d'Autun, ancienne cité impériale fondée par Auguste. Admirez les monuments emblématiques qui font la richesse du patrimoine bourguignon : le théâtre romain, la cathédrale Saint-Lazare, les remparts gallo-romains et bien d'autres sites incontournables. Une visite immersive et accessible à tous, idéale pour explorer la ville sans effort tout en plongeant dans son histoire fascinante. Une expérience conviviale entre patrimoine et découverte !



## A la découverte d'Augustodunum

☎ 03 85 86 80 89

13 Rue du Général Demetz

🌐 <https://www.autun-tourisme.com/>

0.4 km  
📍 AUTUN



Fondée par la seule volonté de l'empereur Auguste, à qui elle doit son nom, Autun est construite à la fin du 1er siècle avant JC, pour accueillir le peuple des Eduens de Bibracte. « Sœur et émule de Rome », telle est la devise d'Autun. Le qualificatif n'a rien d'exagéré, Augustodunum fut un des fleurons de la vie culturelle et commerciale gallo-romaine. Votre guide réveillera pour vous le prestige de cette ville antique au fur et à mesure de la visite des monuments gallo-romains : Théâtre antique, Porte Saint-André, porte d'Arroux, Temple de Janus et Remparts. Puis, vous emmènera découvrir l'incroyable collection du Muséum d'Histoire Naturelle.



## Randonnée guidée le long de l'Arroux

☎ 03 85 86 80 89

13 Rue Général Demetz

🌐 <https://www.autun-tourisme.com/>

0.4 km  
📍 AUTUN



Entre vestiges antiques et histoire industrielle, suivez votre guide le long de l'Arroux. Cet itinéraire qui longe la rivière permet de découvrir la ville d'Autun sur son versant nord, de l'Antiquité au patrimoine industriel. Munissez-vous de vos bâtons de marche, d'un sac à dos et de vos chaussures de randonnée pour cette randonnée guidée.



## Randonnée guidée des moulins au fil de l'eau

☎ 03 85 86 80 89

13 Rue Général Demetz

🌐 <https://www.autun-tourisme.com/>

0.4 km  
📍 AUTUN



Un guide passionné vous emmène le long de l'ancien aqueduc antique pour une découverte d'Autun entre culture et nature. Une vue imprenable sur Autun et ses environs ! Pensez à prendre de bonnes chaussures, un sac à dos avec de l'eau et des bâtons de marche.

# Mes recommandations (suite)



### Cave Laly

☎ 03 85 52 24 83

14 Rue de la Grange-Vertu

🌐 <https://www.vins-laly.com/240-degustati>

0.8 km  
📍 AUTUN



### Mystère à la Cave Laly

☎ 03 85 52 24 83

14 Rue de la Grange-Vertu

0.8 km  
📍 AUTUN



### Site d'escalade - Brisecou

Route de Broye

🌐 <https://ffme71.fr>

2.0 km  
📍 AUTUN



### Parcours de découverte culturelle : D'Autun à Château-Chinon

0.1 km  
📍



Découvrez le patrimoine et les paysages naturels de l'Autunois et du Morvan entre Autun et Château-Chinon.



### La Voie Verte, du Morvan aux vignobles

0.3 km  
📍



En voilà un itinéraire agréable sur la Voie Verte, pour découvrir à vélo le nord de la Saône-et-Loire en démarrant depuis la belle cité romaine d'Autun, adossée aux contreforts du Morvan pour une arrivée au cœur du vignoble des Maranges et se poursuit en direction de Santenay. C'est un parcours d'environ 45 km où les paysages alternent entre la vallée de l'Arroux, puis la vallée de la Drée. Sur la 2e partie du parcours, l'itinéraire infiltre furtivement la Côte-d'Or avant de se poursuivre au cœur du vignoble des Maranges et dans la foulée vers ceux de la Côte Chalonnaise. La tranquillité apaisante de la campagne se savoure à chaque coup de pédales.



# Mes recommandations (suite)

Toutes les Activités

Découvrir le Grand Autunois Morvan

OFFICE DE TOURISME DU GRAND AUTUNOIS MORVAN  
WWW.AUTUN-TOURISME.COM



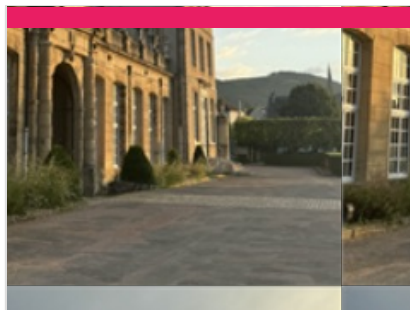
## Parcours de découverte culturelle : d'Autun à Couches

☎ 03 85 86 80 38

0.4 km  
📍



Le parcours de découverte culturelle entre Autun et Couches vous fera découvrir les richesses du patrimoine historique de l'Autunois et du Couchois, en passant par Auxy, Tintry, Saint-Gervais-sur-Couches, Saint-Maurice-les-Couches, Couches, Époigny, Saint-Émiland.



## Musée des Enfants de Troupe

☎ 03 85 86 55 37

3, rue des Enfants de Troupe (ex Gastion Joliet)

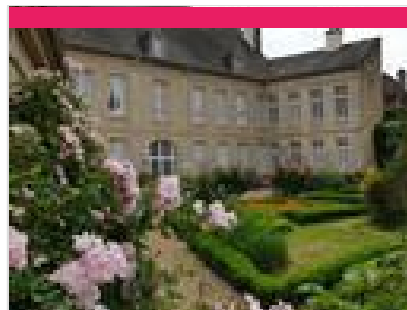
🌐 <http://www.museedesenfantsdetroupe.fr>

0.1 km  
📍 AUTUN



1

Installé dans l'enceinte du lycée de la défense d'Autun, le musée des enfants de troupe occupe l'ancienne chapelle du séminaire et sa crypte. C'est dans un patrimoine architectural important, dont de nombreux éléments sont inscrits à l'inventaire supplémentaire des monuments historiques, que le musée est consacré aux enfants de troupe d'outremer et de métropole. A travers une projection cinématographique, et de nombreux souvenirs et témoignages, nous découvrons la vie d'anciens élèves dont certains ont eu un destin remarquable. Tous les drapeaux des écoles dissoutes sont exposés dans ces lieux.



## Muséum d'Histoire Naturelle Jacques de La Comble

☎ 03 85 52 09 15

Impasse Rollet

🌐 <https://www.musees-patrimoine-autun.com>

0.3 km  
📍 AUTUN



2

Le muséum d'Histoire naturelle Jacques de La Comble rassemble plus de 800 000 échantillons représentant des spécimens de tous les domaines des sciences de la nature. Il conserve la première collection mondiale de nodules fossilifères du Carbonifère continental (160 000 pièces). Le muséum d'Histoire naturelle d'Autun trouve son origine au début du 19<sup>e</sup> siècle. Les collections alors constituées par la Société d'histoire naturelle et actuellement propriété de la Ville d'Autun, sont d'une exceptionnelle qualité. Les expositions temporaires sont chaque année l'occasion d'une mise en lumière particulière d'une des thématiques présentes dans les collections permanentes. Le muséum d'Autun conserve dans ses réserves des spécimens naturalisés dont une collection d'oiseaux, d'œufs et de nids représentant plus de 10 000 spécimens, ainsi que des insectes (plus de 100 000), des herbiers (plus de 300 000).



## Passage Balthus

Rue du Général Demetz

🌐 <http://www.autun-tourisme.com/>

0.4 km  
📍 AUTUN



3

Ce passage relie la rue aux Cordiers à la rue Général André Demetz. La ville d'Autun commande ce passage couvert pour remplacer l'ancienne Halle à ciel ouvert datant de 1737, construite par l'architecte parisien François Franque. En 1848, l'architecte Palluet dresse les plans du passage tout en conservant la façade de l'ancienne halle donnant sur l'esplanade du Champ de Mars.



## Prison panoptique

☎ 03 85 86 80 38

Place Saint-Louis

🌐 <https://www.autun-tourisme.com>

0.6 km  
📍 AUTUN



4

En 1847 le département décide de construire une nouvelle prison, celle du palais de justice étant devenue obsolète. On fait alors le choix original de construire une prison circulaire et panoptique, dans le respect des droits des prisonniers. C'est aussi une stratégie intéressante sur le plan économique, puisque cette disposition permet de limiter drastiquement le nombre de gardiens. La forme, un cylindre de trois étages, atteint treize mètres de hauteur pour vingt-trois mètres de diamètre. Les cellules sont assez spacieuses, les prisonniers disposent également de lumière naturelle et de chauffage ce qui est très confortable pour l'époque. Les cours de promenade sont situées au troisième niveau, sous le toit-terrasse. Cette prison est désaffectée après la seconde guerre mondiale. Aperçu de l'extérieur uniquement. Le musée Rolin actuellement en travaux avec la prison afin de former un Grand Musée en

# Mes recommandations (suite)

Toutes les Activités

Découvrir le Grand Autunois Morvan

OFFICE DE TOURISME DU GRAND AUTUNOIS MORVAN  
WWW.AUTUN-TOURISME.COM



## Tour des Ursulines

☎ 03 85 86 80 38

5 Boulevard Mac Mahon

🌐 <https://www.autun-tourisme.com>

1.0 km  
📍 AUTUN



La Tour des Ursulines (XII<sup>ème</sup> siècle) est élevée sur des bases gallo-romaines et intégrée au rempart. Au XIX<sup>ème</sup> siècle, les Visitandines prennent possession du lieu et y installent la statue de la Vierge. La Tour appartient à un artiste japonais, Hisao Takahashi, maître dans l'art de la peinture murale, il y crée le centre culturel international de la Tour des Ursulines (pratique et enseignement de l'art de la fresque et des échanges culturels internationaux). Lieu d'expositions artistiques. La Tour des Ursulines, anciennement Tour des Prisonniers ou encore Tour François I<sup>er</sup>, est un donjon érigé au XII<sup>ème</sup> siècle. La tour avait pour fonction de protéger l'ancien château Rivault. C'est le principal vestige de ce château démantelé vers 1600, dont le nom dérive du latin rivus. Ce nom a également été porté par les anciens seigneurs, et s'est ensuite gardé dans l'appellation du Quartier Rivault.



## Remparts

☎ 03 85 86 80 38

Boulevard Mac-Mahon

🌐 <http://www.autun-tourisme.com/>

1.0 km  
📍 AUTUN



La ville d'Autun, fondée à la fin du I<sup>er</sup> siècle av. J.-C. sous le règne d'Auguste, bien qu'en pleine période de paix romaine, a été dotée d'un rempart dès l'origine. La construction de cette fortification a une vocation tout d'abord honorifique. Il s'agit d'un rare privilège accordé par l'empereur lui-même à la capitale des Eduens. D'une longueur de 6 kilomètres, elle encadre l'espace urbain qui s'implante sur un terrain fortement incliné d'une superficie de 200 hectares, qui est délimité de toutes parts par un ensemble de cours d'eau. Dans ce cadre, la courtine d'une largeur moyenne de 2,50 m, assure donc également un rôle technique de mur de soutènement, en retenant les remblais des terrasses sur lesquelles s'implantent les constructions. La fortification est conservée sur plus des deux tiers de son tracé, un état de conservation exceptionnel pour un ouvrage de cette époque. Elle se compose d'une alternance de courtines



## Pierre de Couhard

☎ 03 85 86 80 38

Couhard

🌐 <http://www.autun-tourisme.com/>

1.1 km  
📍 AUTUN



La pyramide de Couhard est un monument antique se dressant à proximité de l'ancienne nécropole du « Champ des Urnes ». Cette pyramide, qui surplombe la ville d'Autun, fut sans doute construite au I<sup>er</sup> siècle apr. J.-C. Le monument est constitué des restes d'une pyramide de base carrée qui mesurait 10,50 mètres de côté et 22,65 mètres de hauteur. Le monument ne contient pas de chambre intérieure. La pyramide se dressait dans une des grandes nécropoles de la cité romaine d'Augustodunum, l'ancienne Autun : les cimetières de toutes les villes romaines se situaient toujours en dehors des murailles. La pyramide de Couhard, dont l'interprétation a donné lieu à de nombreuses controverses, était donc très probablement un monument funéraire : un tombeau recouvrant les restes d'un défunt, ou un cénotaphe célébrant sa mémoire.



## Cascade de Brise cou

☎ 03 85 86 80 38

Couhard Parking de la Pierre de Couhard

🌐 <https://www.autun-tourisme.com/>

1.2 km  
📍 AUTUN



Situé à Couhard, à 2 km du centre-ville et en lisière de la forêt de Montmain, ce chaos de blocs et de falaises granitiques entouré de chemins de randonnée VTT et pédestres balisés est à côté du site touristique de la Pierre de Couhard. Garex-vous sur le parking de la Pierre de Couhard et emprunter le chemin de randonnée jusqu'à la cascade. Ce chemin qui mène à la Cascade de Brise cou suit l'ancien aqueduc romain de Montjeu, réutilisé au XIX<sup>ème</sup> siècle pour alimenter des moulins. Ce site est traversé par l'Acaron, appelé ruisseau de la Toison, vient des étangs de Montjeu, situés quelques kilomètres en amont, dans le parc du château. Il a profité d'une faille pour passer et creuser au fil du temps une gorge dans laquelle il fait bon se promener. L'histoire de Brise cou remonte à la fin du Moyen-Age. La cascade n'existe pas. Il y avait un é mouloir, c'est-à-dire un moulin. Il avait été aduacé le 8 février 1475 à Jean



## Porte d'Arroux

☎ 03 85 86 80 38

Rue du Faubourg d'Arroux

🌐 <http://www.autun-tourisme.com/>

1.2 km  
📍 AUTUN



Cette porte datée du début du I<sup>er</sup> siècle après Jésus Christ, ouvrait au nord, à l'extrémité du cardo maximus (voie traversant du nord au sud). Elle présente deux grandes arcades pour le passage des véhicules et deux petites pour les piétons. Visite libre. Aucune ville de Gaule ou bien d'Italie n'accueille un ensemble de portes romaines aussi bien conservé qu'à Autun. Trois des quatre portes monumentales y sont en effet encore partiellement visibles. Tout comme la porte Saint-André, la porte d'Arroux présente encore quatre passages au niveau de la chaussée, deux grandes baies centrales permettant la circulation des chariots et deux ouvertures plus petites dans l'alignement des trottoirs. Au premier étage, une galerie percée de dix arcades correspond au prolongement au niveau de la porte, du chemin de ronde situé au sommet de l'enceinte urbaine. Une rainure pratiquée dans la voûte des baies centrales permettait le



# Mes recommandations (suite)

Toutes les Activités

Découvrir le Grand Autunois Morvan

OFFICE DE TOURISME DU GRAND AUTUNOIS MORVAN  
WWW.AUTUN-TOURISME.COM



## Temple de Janus

☎ 03 85 86 80 38

Rue du Faubourg Saint-Andoche

🌐 <http://www.autun-tourisme.com/>

1.6 km  
📍 AUTUN



Le Temple dit de Janus encore en élévation a été fouillé entre 2013 et 2018. Son origine a pu être précisée. Elle remonte à l'époque gauloise et au III<sup>e</sup> siècle av. J.-C. l'ancienneté de ce sanctuaire pourrait être l'une des raisons ayant présidé au choix du site topographique pour y implanter la nouvelle capitale des Eduens, à l'époque augustéenne. L'hypothèse d'un culte à « Janus » est fautive. Elle semble issue d'une mauvaise interprétation du toponyme, « Genetoye », qui renvoie plutôt aux genêts. D'autre part, une offrande découverte en fouille à l'emplacement du temple mentionne la divinité indigène « Ienico », qui pourrait être l'un des dieux du sanctuaire. Pour l'instant ce dieu n'est attesté qu'à Autun. Le théâtre et les thermes du sanctuaire ont été en partie dégagés. L'édifice de spectacle de la Genetoye mesure 116 m de diamètre, il est plus petit que le théâtre urbain mais ses dimensions restent tout de même



## La Croix de la Libération

☎ 03 85 86 80 38

Croix de la Libération

🌐 <http://www.autun-tourisme.com/>

2.2 km  
📍 AUTUN



Le mont Saint-Sébastien est un sommet du sud-est du Morvan. Il est l'un des premiers sommets du massif de Montjeu depuis le sud de la commune d'Autun, en Saône-et-Loire en France. Il est réputé pour son panorama sur la plaine autunoise depuis le site de la Croix de la Libération, une croix monumentale érigée en 1945 commémorant la Libération. Le site propose aussi des activités sportives de loisirs comme des parcours de descente VTT, du vol libre et des circuits de randonnées.





